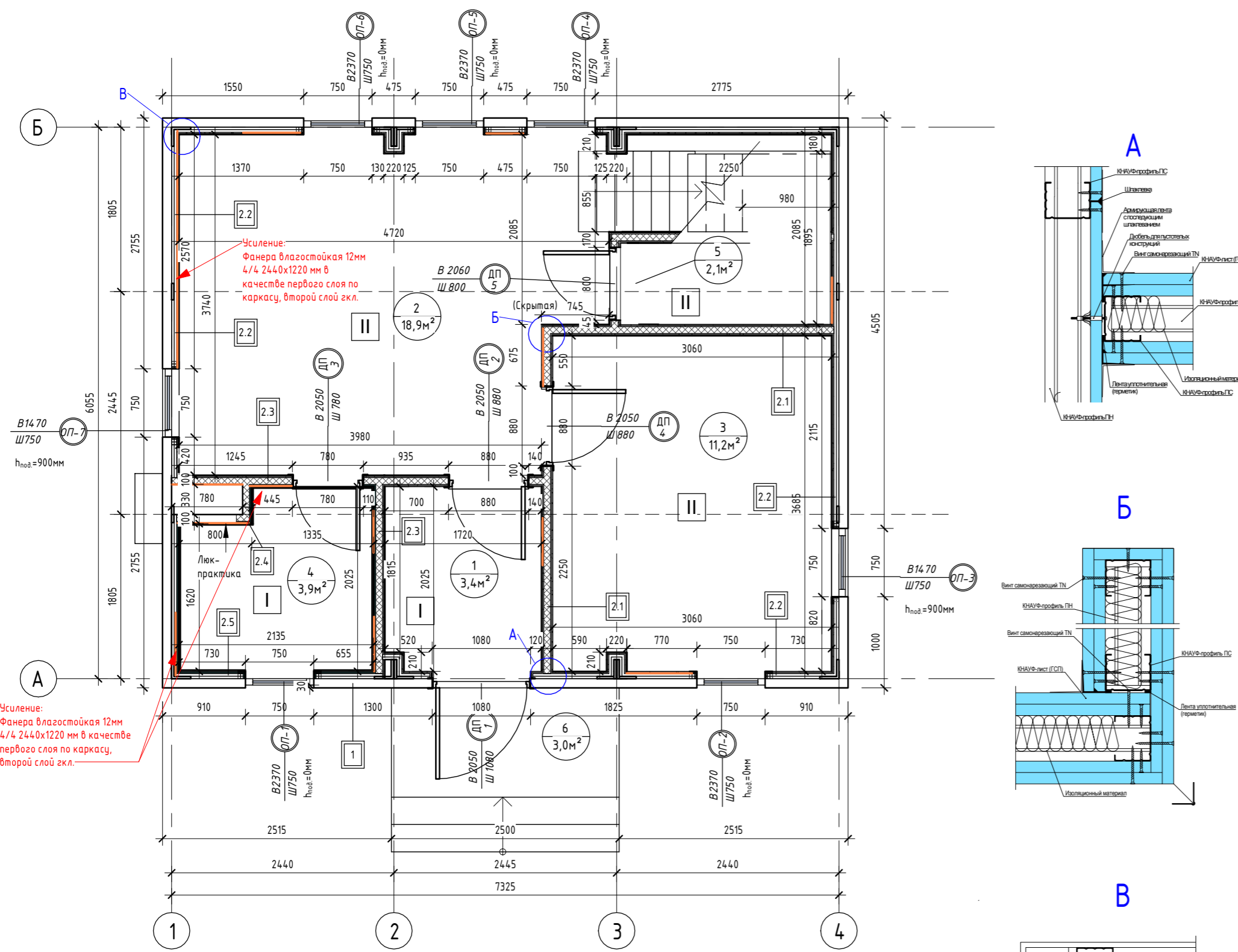
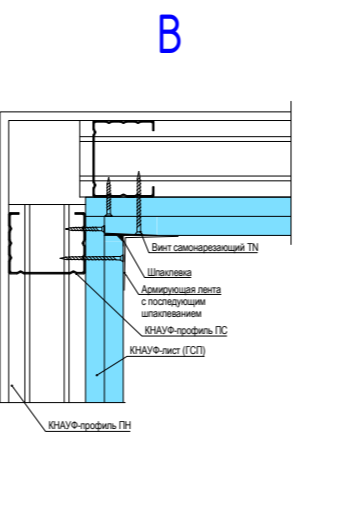
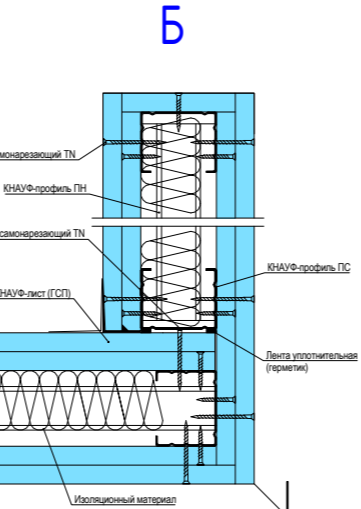
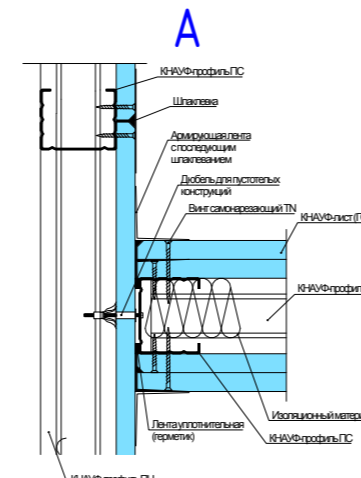
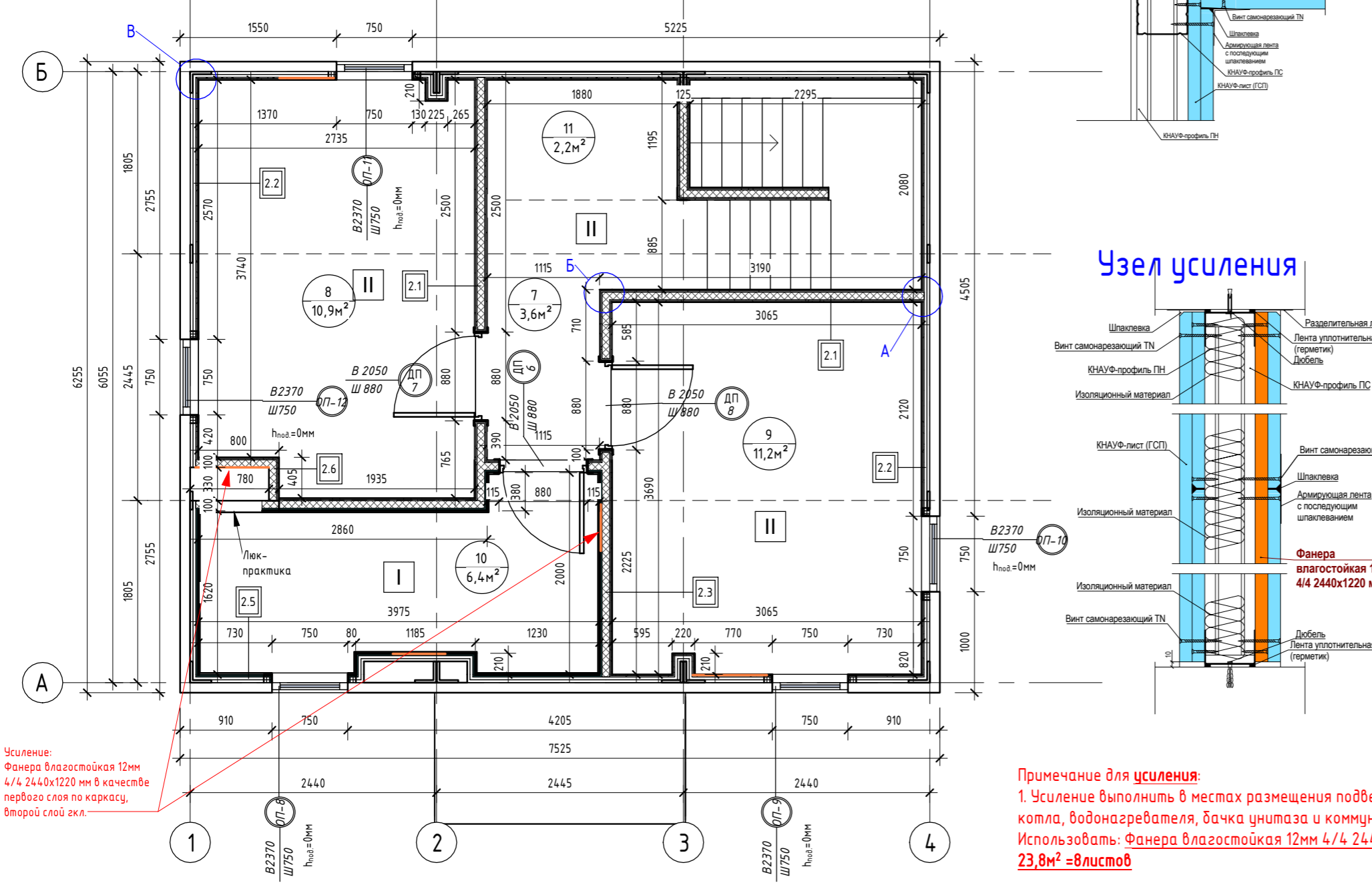


# Монтажный план 1-го этажа (1:50)



# Монтажный план 2-го этажа (1:50)



Усиление:  
Фанера влагостойкая 12мм  
4/4 2440x1220 мм в качестве первого слоя по каркасу, второй слой гкл.

Усиление:  
Фанера влагостойкая 12мм  
4/4 2440x1220 мм в качестве первого слоя по каркасу, второй слой гкл.

Примечание для усиления:  
1. Усиление выполнить в местах размещения подвесной мебели (кухня), расположения радиаторов, раковин, подвешенного котла, водонагревателя, бачка унитаза и коммуникаций в шахте.  
Использовать: Фанера влагостойкая 12мм 4/4 2440x1220 мм в качестве первого слоя по каркасу, второй слой гкл. = 23,8м² = 8листов

Номер помещения	Наименование	Площадь, м²
1	Прихожая	3,43
2	Кухня-гостиная	18,93
3	Спальня №1	11,21
4	Сан.узел №1	3,88
5	Кладовка под лестницей	2,06
6	Крыльцо	3,00
7	Коридор	3,64
8	Спальня №2	10,90
9	Спальня №3	11,24
10	Сан.узел №2	6,43
11	Гардероб	2,24
Общий итог		76,96

Поз.	Размер проема	Кол.
1	1080 x 2050 (h)	1
2	880 x 2050 (h)	1
3	780 x 2050 (h)	1
4	880 x 2050 (h)	1
5	800 x 2060 (h)	1

Марка	Высота	Ширина	Отм. низа	Отм. верха
ОП-1	2370	750	+0,000	+2,370
ОП-2	2370	750	+0,000	+2,370
ОП-3	1470	750	+0,900	+2,370
ОП-4	2370	750	+0,000	+2,370
ОП-5	2370	750	+0,000	+2,370
ОП-6	2370	750	+0,000	+2,370
ОП-7	1470	750	+0,900	+2,370

Поз.	Размер проема	Кол.
6	880 x 2050 (h)	1
7	880 x 2050 (h)	1
8	880 x 2050 (h)	1

Марка	Высота	Ширина	Отм. низа	Отм. верха
ОП-8	2370	750	+3,090	+5,460
ОП-9	2370	750	+3,090	+5,460
ОП-10	2370	750	+3,090	+5,460
ОП-11	2370	750	+3,090	+5,460
ОП-12	2370	750	+3,090	+5,460

Марка	Тип покрытия	Площадь, м²
I	Плитка	14,27
II	Ламинат	61,64

Примечания к спецификации полов:  
1. Подрезы и раскладки уточняются в зависимости от выбранного формата материала;  
2. Количество материала дано без учета запаса.

Вид отделки	Площадь, м²
Краска	24,916
Плитка	54,58

Марка	Тип	Площадь, м²
2.1	Перегородка ГКЛ КНАУФ С-112 на металлическом каркасе 75x50 мм. Обшивка ГКЛ листами с двух сторон в два слоя (общая толщина 125 мм)	57,45
2.2	Обшивка ГКЛ КНАУФ на металлическом каркасе 27x60 мм. Обшивка ГКЛ листами с одной стороны в два слоя (общая толщина 53 мм)	115,07
2.3	Перегородка ГКЛ/ГКЛВ КНАУФ С-112 на металлическом каркасе 75x50 мм. Обшивка ГКЛ/ГКЛВ листами с двух сторон в два слоя (общая толщина 125 мм)	23,60
2.4	Перегородка ГКЛВ КНАУФ С-112 на металлическом каркасе 75x50 мм. Обшивка ГКЛВ листами с одной стороны в два слоя (общая толщина 100 мм)	5,55
2.5	Обшивка ГКЛВ КНАУФ на металлическом каркасе 27x60 мм. Обшивка ГКЛВ листами с одной стороны в два слоя (общая толщина 53 мм)	27,40
2.6	Перегородка ГКЛ КНАУФ С-112 на металлическом каркасе 75x50 мм. Обшивка ГКЛ листами с одной стороны в два слоя (общая толщина 100 мм)	5,56

Наименование материала	Материал:	Площадь
Гипсокартон Кнауф 2500x1200x12,5 мм		518,30
Гипсокартон Кнауф 2500x1200x12,5 мм влагостойкий		113,11

Примечания к ведомости гкл листов:  
1. Площадь листов ГКЛ/ГКЛВ рассчитана с учетом двухслойной обшивки;  
2. Количество материала дано без учета запаса.

Наименование материала	Площадь, м²	Объем, м³
Минераловатные плиты 1000x600x50 мм (Плотность 30-40 кг/м³)	92,17	4,61

Тип	Площадь, м²
ГКЛ КНАУФ П-112 на металлическом каркасе. Обшивка ГКЛ листами в один слой	65,93
ГКЛВ КНАУФ П-112 на металлическом каркасе. Обшивка ГКЛВ листами в один слой	10,31

Наименование материала	Площадь, м²	Площадь листов, м²	Кол-во, шт
Гипсокартон Кнауф 2500x1200x12,5 мм	584,23	579	193
Гипсокартон Кнауф 2500x1200x12,5 мм влагостойкий	123,42	132	44

Примечания к ведомости гкл листов:  
1. Площадь листов ГКЛ/ГКЛВ рассчитана с учетом двухслойной обшивки;  
2. Количество материала дано без учета запаса.

Все объемы указаны без учета запаса.

					0604/21-1 - AP		
					Заказчик: ООО "ДорХан - Торговый Дом"		
					Адрес: 143002, МО, Одинцовский район, с. акулово, ул. Новая, д.120, стр.1, офис 59		
Изм.	Кол.уч.	Лист	№ док.	Подп.	Дата		
ГАП		Корнева Е.В.				HOUSE LIGHT 3x6 modul 2FLOOR (78,35м2)	
Архитектор		Шимко О.В.				Монтажный план 1-го этажа, Монтажный план 2-го этажа	
Визуализатор		Глазков И.Б.				000 "АСП-Инжиниринг"	